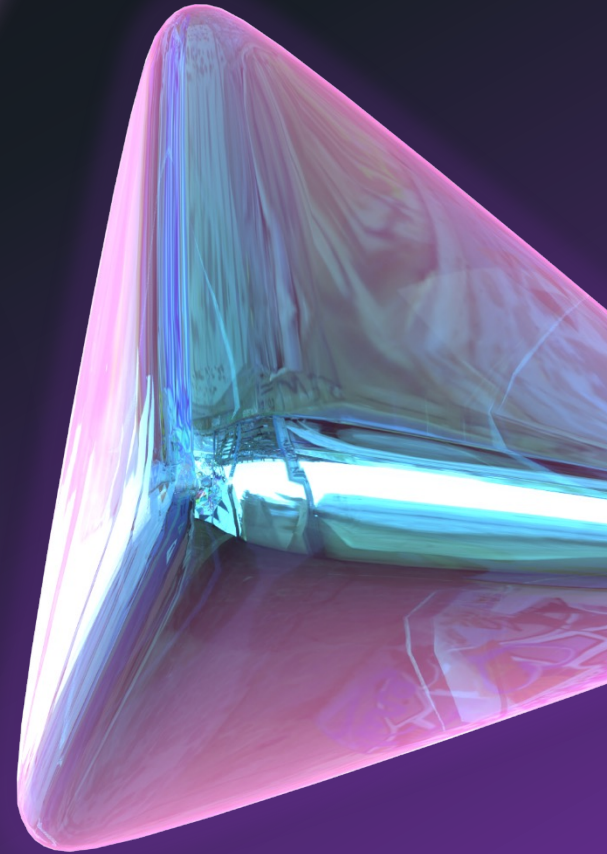


# Как корпоративные музеи и арт-объекты формируют привлекательный бренд компании





# Brand Analytics

лидер рынка аналитики соцмедиа и СМИ в России



## № 1 рейтинг AdIndex 2022

Лучшая система аналитики соцмедиа и СМИ по оценке пользователей и экспертов



Система внесена в реестр российского ПО, данные хранятся на территории РФ



## Best Marketing Automation 2020

Лучшая система аналитики соцмедиа – премия Best Marketing Automation

> 1 300 компаний  
уже используют Brand Analytics



# Надежный партнер



## Brand Analytics включена в реестр российского ПО

Аналитическая система Brand Analytics успешно прошла проверку экспертного совета Минкомсвязи и приказом Минкомсвязи России от 25.09.2018 №493 включена в реестр российского программного обеспечения.



## Хранение данных на территории РФ

Все данные хранятся на серверах в России.



## Пройден аудит информационной безопасности

В 2021 году мы успешно прошли аудит на предмет всех возможных видов угроз.



## Собственное и открытое ПО

Коммерческое ПО зарубежных вендоров в Brand Analytics не используется.

Реестр Заявления Документы Помощь Личный кабинет

Главная / Реестр / Система автоматизированного мониторинга и анализа информационного поля социальных медиа Brand Analytics

## Система автоматизированного мониторинга и анализа информационного поля социальных медиа Brand Analytics

### Сведения о правообладателях программного обеспечения

**российская коммерческая организация**

Название организации  
**ОБЩЕСТВО С ОГРАНИЧЕННОЙ ОТВЕТСТВЕННОСТЬЮ "ПАЛИТРУМЛАБ"**

ИНН 7727796050

### Сведения об исключительном праве

Собственная разработка. Свидетельства о регистрации программ для ЭВМ, выданные ФИПС:  
№ 2015617514 от 13 июля 2015 г. № 2016617539 от 07 июля 2016 г.

Класс ПО:  
Лингвистическое программное обеспечение, Системы сбора, хранения, обработки, анализа, моделирования и визуализации массивов данных

Сайт производителя:  
<https://br-analytics.ru/about/>,  
<https://br-analytics.ru/help/>  
(страница доступна для зарегистрированных пользователей)

Дата регистрации:  
19 Сентября 2018

# Цель исследования

### Задачи:

**1** выявить промышленные предприятия, которые наиболее активно упоминаются в контексте корпоративных музеев

**2** определить уровень заинтересованности пользователей соцмедиа промышленными музеями этих предприятий

**3** узнать лояльность аудитории к подобным объектам

# Что собирали

**Период исследования:** 01.05.2024 – 31.10.2024

Было выявлено **44,6 тыс.** целевых публичных авторских сообщений.

**В рамках анализа исследовались соцмедиа с геопривязкой к промышленным регионам страны:**

Амурская область

Белгородская область

Волгоградская область

Красноярский край

Курская область

Республика Татарстан

Санкт-Петербург

Свердловская область

Тюменская область

Челябинская область

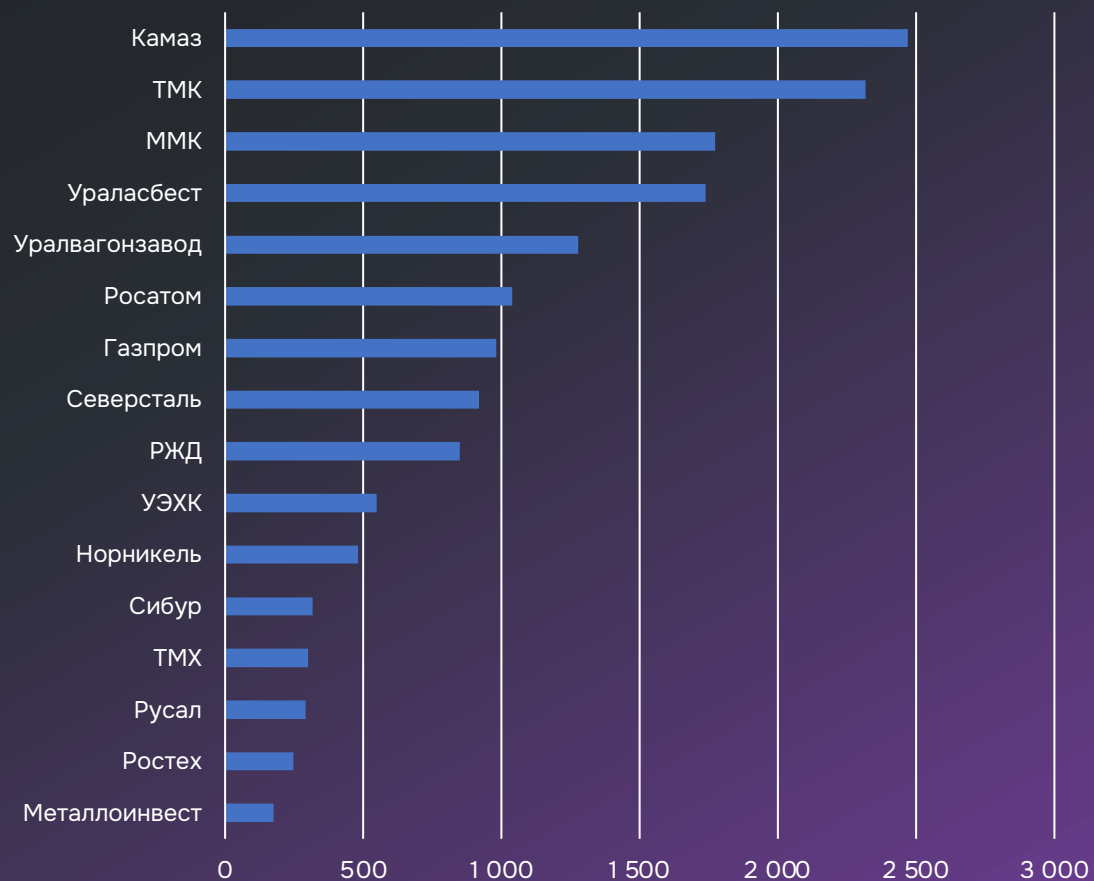
## Корпоративные музеи

# Доля вовлечённости аудитории

В рамках исследования были выявлены упоминания таких промышленных предприятий как: Росатом, УЭХК, Ураласбест, ТМК, Камаз, ММК, Газпром, РЖД, Сибур, Уралвагонзавод, Северсталь, ТМХ, Норникель, Metalloinvest, Русал, Ростех.

Эти компании эффективно справляются с привлечением новой аудитории к себе посредством организации музеев. Таким образом решается задача по поиску новых кадров для предприятий.

Доля компаний в контексте музеев по вовлечённости



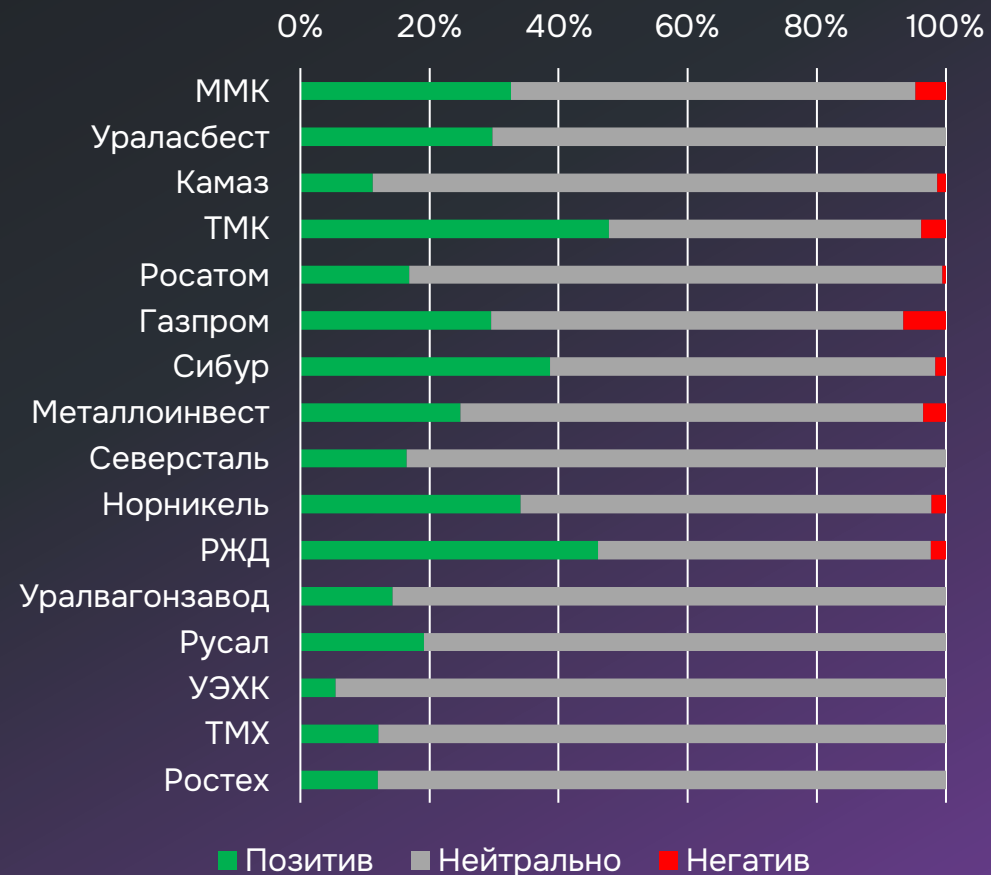
## Корпоративные музеи

# Лояльность аудитории

Анализируя тональность высказываний о корпоративных музеях, видно, что доминирует позитивная оценка.

Люди не просто вовлекаются в обсуждение компании, но и дают позитивную обратную связь.

Тональность упоминания компаний в контексте музеев



## Непридуманные истории

vk.com | автор: Светлана Паршикова

21.10.2024 18:29 | текст сохранён: 02.11.2024 17:18

### ПОСТ БЛАГОДАРНОСТИ

Вы все знаете меня, как неугомонную и сумасшедшую авантюристку, которая 24/7 ищет интересные события и неповторимые места) и.....как правило, их находит)))

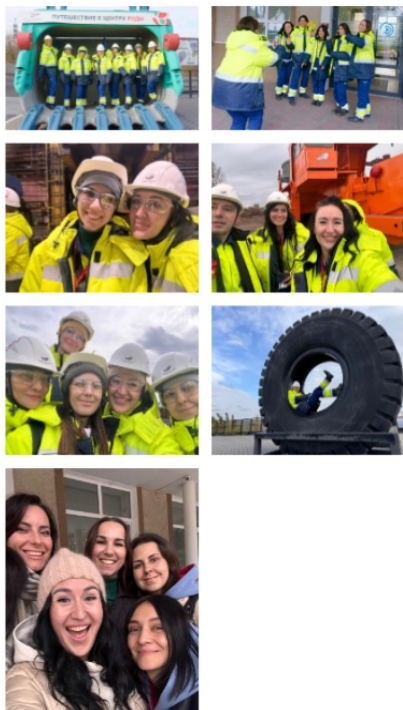
**Промышленный туризм** Металлоинвест — это не только посещение грандиозных объектов — #хочунаЛГОК и #хочунаОЭМК #хочунаМГОК. Это возможность на время экскурсии увидеть и погрузиться в профессию и в жизнь людей самых разных специальностей: сталевары, операторы ПУ, крановщики, станочники, вальцовщики, машинисты экскаваторов, водители большегрузов и мн.др.

Вау! Ууух ты! Не может быть!! - такие эмоции вам точно обеспечены. Но, как говорится: Лучше один раз увидеть!!!

Спасибо Металлоинвест за эту возможность.

Мои #медиаволонтерытожелюди ждём теперь к нам в гости ХочунаМГОК Промтуризм

Настенька Дроздова  
Ирина Рощупкина  
Tanya Vyshegorodtseva  
Максим Степаненко  
Roman Shapovalov  
Angelina Morozova



vk.com | автор: Константин Чеботарёв - опубликовано у Евгений Леонидович Юцук

02.11.2024 14:41 | текст сохранён: 03.11.2024 10:59

Евгений Леонидович, вы говорите очевидные вещи. Я был два раза в музее завода ГАЗ. И вам рекомендую, не пожалеете. Таких моделей никто не видел на дороге. Плюс интерактив создания завода, возведения корпусов, наладка оборудования и прочее. Это знают все, кто хоть немного вовлечен в тему.

Оригинал сообщения:

[http://vk.com/wall429036343\\_140422?reply=140431&thread=140427](http://vk.com/wall429036343_140422?reply=140431&thread=140427)

Сила тональности: позитив —0, негатив —0.

Роль объекта: Не определена

подсветка тегов

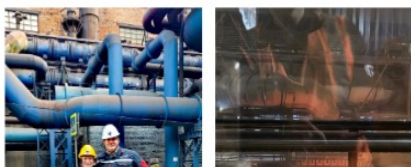
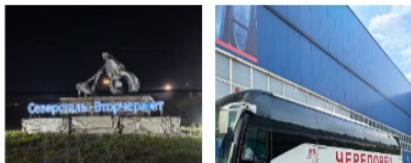
## Корпоративные музеи

# Непридуманные истории

vk.com | автор: Людмила Соболева

27.08.2024 22:25 | текст сохранён: 02.11.2024 17:43

После восторга от футуристического Череповца потрясение и восхищением было посещение музея и завода Северсталь. Нам показали доменную печь, как выплавляется чугун, показали листопрокатный цех, как выплавляется высококачественная сталь для производства машин. Посмотрели на работу робота. Это было вау.



vk.com | автор: Наталья Арбузова

27.07.2024 16:06 | текст сохранён: 03.11.2024 06:04

### Clip by @arbusovanails

План был таков:

Показать гостям из Москвы комбинат изнутри

Показать Максу, что ученье свет, а не ученье ..... доменный цех 😊

Сегодня побывали на экскурсии на ПАО ММК, интересно, впечатляет.

Первый раз я в цеху, когда была мал..



21 2 19 557

Оригинал сообщения: [http://vk.com/wall350330658\\_3635](http://vk.com/wall350330658_3635)

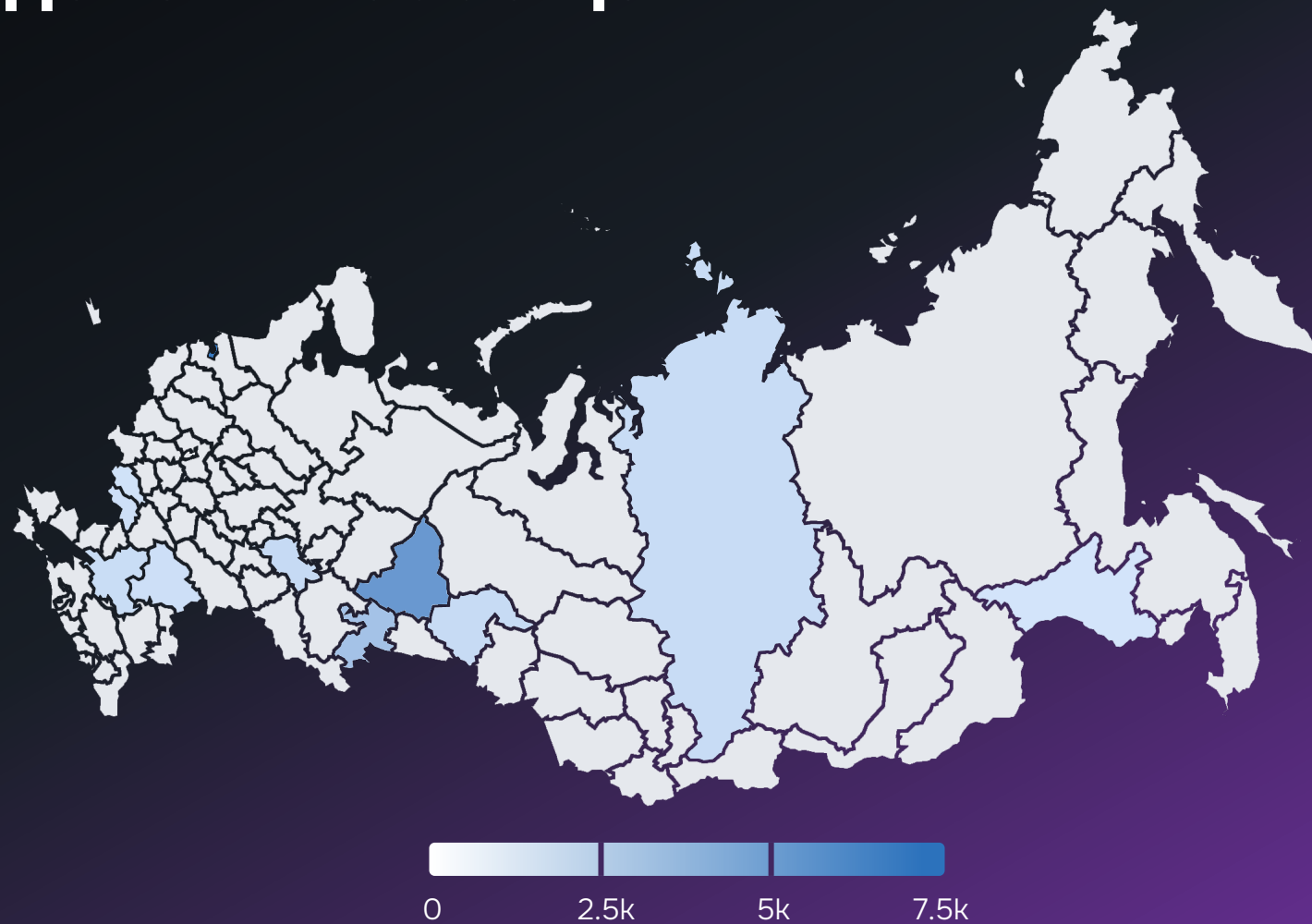
Сила тональности: позитив — 0, негатив — 0.

Роль объекта: Не определена

подсветка тегов

# География распределения сообщений

Корпоративные музеи являются не просто местом притяжения для жителей города, но и привлекают в регион туристов, которые очень заинтересованы в посещении конкретных предприятий.





# Выводы

- корпоративные музеи помогают привлечь внимание к промышленному сектору и решать проблему кадрового голода
- представленный аналитический подход позволяет быстро оценивать интерес аудитории к музейным проектам, выявлять источники позитива и негатива
- аналитика предоставляет возможность конкурентного анализа для эффективного присутствия на развивающемся рынке промышленного туризма
- по результатам подобного исследования может быть разработана коммуникационная стратегия для популяризации музейного проекта и привлечения большего числа посетителей

**Спасибо за внимание**

